



SÉJOURS ÉTÉ 2019



EDITO 2019

Madame, Monsieur,

La présente plaquette rassemble l'offre des séjours d'été et il est temps de penser aux inscriptions pour nos enfants.

Une fois de plus, l'offre de loisirs que vous découvrirez en la feuilletant est de qualité. Elle est le fruit de l'imagination et du travail des bénévoles et des professionnels des associations de jeunesse de notre territoire et j'espère qu'elle sera à la hauteur de vos attentes.

Tous les centres de loisirs sont ouverts : La CANOPEE au Val d'Hazey, LE CHAT PERCHÉ à Saint Pierre de Bailleul, LES CANAILLOUX à Fontaine-Bellenger, LE COLIBRI à Clef-Vallée-d'Eure. LE PETIT PRINCE à Gaillon, De JEUFOSSE à Saint Aubin ainsi qu'un accueil Jeunes à l'ESPACE CONDORCET.

Très bonnes vacances à toutes et à tous !

Jean-Rémi Ermont,
*Vice-président de la CCEMS
Chargé de l'enfance/jeunesse*



INFOS PRATIQUES

Pour les inscriptions aux séjours présentés et aux accueils de loisirs, il est nécessaire de présenter :

- Le carnet de santé pour remplir la fiche sanitaire
- Le n° d'allocataire (CAF) et régime d'allocations familiales
- Le montant des allocations familiales
- Le numéro de sécurité sociale sur lequel l'enfant est inscrit
- L'attestation d'assurance en responsabilité civile
- La feuille d'imposition 2018 (revenus 2017)
- Le paiement

Différentes aides possibles :

- Paiement échelonné
- Participation des comités d'entreprises, CCAS des mairies...
- Chèques Vacances de l'A.N.C.V acceptés
- Bourses vacances du Conseil départemental de l'Eure

*Les séjours ALEFH sont basés sur des tarifs selon le
Quotient Familial : Revenu de référence / Nombre de parts*





Rue des Hirondelles - Fontaine-Heudebourg
27490 CLEF VALLÉE D'EURE
Tel/Fax : 02.32.62.35.98
alefh.fontaine@9business.fr

L'Association pour les loisirs Educatifs de Fontaine Heudebourg (ALEFH) existant depuis 1984, est une structure d'animation de la vie locale basée dans l'Eure et couvrant un territoire d'intervention de six communes intégrées dans la Communauté de Communes Eure-Madrie-Seine.

L'ALEFH gère un accueil de loisirs, une garderie périscolaire, des accueils pour les jeunes et elle est à l'initiative de nombreuses animations locales à destination des habitants. Elle dispose de locaux communautaires, situés 1 rue des hirondelles, pour organiser les accueils de loisirs.

Des activités diversifiées, respectueuses des rythmes de la vie et des âges des enfants sont proposées toute la journée, sur la base du projet éducatif élaboré par l'organisateur et du projet pédagogique proposé par l'équipe d'encadrement. L'accueil de loisirs est ouvert en 2 périodes : du 8 juillet au 2 août 2019 et du 5 août au 30 août 2019.

Coordonnées téléphoniques et ouverture du secrétariat

Secrétariat ouvert **le lundi et jeudi de 08h30 à 11h45 et de 13h30 à 17h15.**

Des permanences sont organisées jusqu'à 19h00 le : lundi 29 avril, jeudi 16 mai, lundi 3 juin ainsi que le jeudi 20 juin 2019.

Modalités d'inscriptions (sauf camps)

Toute famille souhaitant inscrire ses enfants doit être adhérente à l'association (adhésion annuelle : 5€/famille). Cette adhésion permettra à l'enfant de participer à toutes les activités proposées par l'association : accueil de loisirs, camps d'été, mercredis, accueil ados... Un dossier d'inscription sera alors établi pour tout nouvel enfant.

Pour inscrire votre enfant aux différentes activités, il vous suffira de :

- Vous rendre au secrétariat
- Envoyer un mail à alefh.fontaine@9business.fr
- Téléphoner au 02-32-62-35-98



Inscriptions aux séjours été

Début des inscriptions le 29 avril 2019.

Deux possibilités pour les inscriptions :
par mail ou téléphone uniquement.

Veuillez préciser le nom, prénom,
date de naissance, le séjour.

Seuls les mails à partir du 29 avril 2019
seront pris en compte et retenus par
ordre d'arrivée.

La secrétaire vous communiquera
alors les modalités de règlement et de
confirmation d'inscription.

**Aucune inscription sur place ne
pourra être faite.**

Les horaires

- 7h30-08h30 : garderie facturée 1,40€
- 08h30-17h00 : journée de centre
de loisirs
- 17h30-18h30 : garderie facturée 1,40€

*Toute inscription ne sera prise en
compte définitivement qu'après
réception du règlement dans un délai
maximum de 15 jours. Pour toute
annulation après le 14 juin 2019,
une retenue de 20% sera effectuée
sur le montant du séjour. Passé le 1er
juillet 2019, une retenue de 50% sur le
montant du séjour sera conservée.*

Quotient familial*	Tarif journée sur place	Tarif camp 3 jours	Tarif camp 5 jours	Tranche
QF inférieur à 4718	5,70 €	44,00 €	74,00 €	1
QF entre 4718 et 6027	6,80 €	49,00 €	81,00 €	2
QF entre 6028 et 7337	7,80 €	52,00 €	87,00 €	3
QF entre 7338 et 8647	8,70 €	57,00 €	95,00 €	4
QF entre 8648 et 9957	9,70€	61,00 €	102,00 €	5
QF entre 9958 et 11267	10,60 €	66,00 €	110,00 €	6
QF entre 11268 et 12577	11,40€	70,00 €	116,00 €	7
QF supérieur à 12578	12,50 €	73,00 €	122,00 €	8

* Quotient Familial : Revenu fiscal de référence/nombre de part



L'ASSOCIATION ALEFH VOUS PRÉSENTE SES SÉJOURS 2019

Séjour à Bénouville (14)

ENFANTS

Enfants nés entre 2008 et 2009



Du lundi 8 au
vendredi 12 juillet



Hébergement :
sous tente



Nbre d'enfants : 18
+ 2 animateurs



Transport : car

ACTIVITÉS : piscine, baignade en mer, aquapark, accrobranche, parcours acrobatiques avec filet...

Séjour à Bénouville (14)

ADOS

Ados nés entre 2002 et 2007



Du lundi 8 au
vendredi 12 juillet



Hébergement :
sous tente



Nbre d'ados : 12
+ 2 animateurs



Transport : car

ACTIVITÉS : piscine, baignade en mer, aquapark, bodyjump, paintball...



Séjour à Honfleur (14)

ENFANTS

Enfants nés entre 2010 et 2011



Du lundi 15 au
vendredi 19 juillet



Hébergement :
sous tente



Nbre d'enfants : 18
+ 2 animateurs



Transport : car

ACTIVITÉS : baignade en mer, optimist,
paddle, visite de Honfleur...

Séjour à Honfleur (14)

ENFANTS

Enfants nés entre 2008 et 2009



Du lundi 15 au
vendredi 19 juillet



Hébergement :
sous tente



Nbre d'enfants : 12
+ 2 animateurs



Transport : car

ACTIVITÉS : baignade en mer,
catamaran, voile tractée, visite de
Honfleur...



Séjour équitation au Neubourg (27)

ENFANTS

Enfants nés entre 2011 et 2012



Du lundi 22 au
mercredi 24 juillet



Hébergement :
sous tente



Nbre d'enfants : 15
+ 3 animateurs



Transport : minibus

ACTIVITÉS : équitation, piscine...



Séjour chez «les lillois et les belges»

ADOS

*Ados nés entre 2002 et 2005
(4e obligatoirement)*



Du dimanche
28 juillet au
dimanche 4 août



Hébergement : gîte



Nbre d'ados : 15
+ 3 animateurs



Transport : minibus

ACTIVITÉS : tu as envie de partir sur
les routes du nord, de manger des
fricadelles, de faire du char à voile,
d'aller au parc Walibi belgium ? Alors
rejoins-nous ! *TARIFS PAR TRANCHE



Séjour au Pont d'Ouilly (14)

ENFANTS

Enfants nés entre 2010 et 2011



Du lundi 5 au
vendredi 9 août



Hébergement :
sous tente



Nbre d'enfants : 15
+ 3 animateurs



Transport : minibus

ACTIVITÉS : parc zoologique, pêche, visite du château Guillaume Le Conquérant, accrobranche et jeu de piste...

Séjour à Cabourg (14)

ADOS

Ados nés entre 2002 et 2007



Du lundi 26 au
vendredi 30 août



Hébergement :
sous tente



Nbre d'ados : 15
+ 3 animateurs



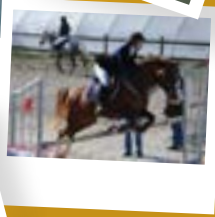
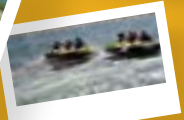
Transport : minibus

ACTIVITÉS : baignade, skate parc, bouée tractée, paddle géant, veillée golf miniature, visite «Le grand Bunker»...





SOUVENIRS
ALEFH



BIENTÔT
LES VÔTRES !





5, RUE MAURICE RAVEL - AUBEVOYE
27940 LEVAL D'HAZEY

Tel. : 02.32.52.06.90 - Fax : 02.32.52.88.21
contact@assolocal.fr - www.assolocal.fr

Modalités d'inscription aux séjours

A compter du **12 avril**, les fiches de préinscription seront disponibles dans les accueils de loisirs d'Aubevoye, de Fontaine-Bellenger et de Gaillon ainsi que sur le site internet de l'association L'OCAL et celui de la Communauté de Communes Eure-Madrie-Seine. Les fiches sont à retourner dûment remplies au plus tard le **10 mai**. Une commission d'attribution des places se réunira début mai pour satisfaire le plus grand nombre de demandes. Une réponse définitive sera donnée aux familles à partir du **27 mai**.

Le début des inscriptions pour l'été s'effectuera à partir du **7 juin** pour les cinq accueils de loisirs.

Concernant le séjour Bord de mer il vous faudra vous munir d'un test anti panique ou brevet de natation 25m. Pour les séjours Campsânes et le Raid'ânes, un certificat d'aptitude à la marche à pied est indispensable pour pratiquer cette activité.

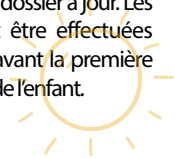
Que font les enfants et les ados ?

L'OCAL se donne pour mission, de permettre au public accueilli de vivre

leurs vacances au rythme des thèmes proposés par chaque accueil de loisirs en prenant appui sur les valeurs et axes pédagogiques du projet éducatif. En lien avec ses directeurs et ses équipes pédagogiques, l'association se donne pour mission de susciter chez les enfants et les adolescents, l'envie de découvrir de nouvelles activités sportives, artistiques et culturelles par le jeu et la rencontre. L'OCAL propose, pendant les vacances, une activité particulière par semaine et par groupe d'âge, par exemple : une sortie, un spectacle, des intervenants extérieurs, si possible en lien direct avec le thème abordé pour la période.

Comment s'inscrire aux accueils de loisirs ?

Tout enfant ou adolescent désirant participer aux accueils de loisirs doit être adhérent (cotisation annuelle civile) et doit avoir un dossier à jour. Les inscriptions devront être effectuées au plus tard 3 jours avant la première journée de présence de l'enfant.



ACCUEIL DE LOISIRS

«La Canopée»

Le Val d'Hazey



Pour la session d'été (juillet-août), l'accueil de loisirs accueille les enfants et les ados de 3 à 15 ans. Les groupes sont constitués en fonction de l'âge des mineurs. L'accueil dispose de locaux permanents situés en centre-ville du Val d'Hazey dans le quartier d'Aubevoye.

Nous vous proposons 5 modes d'accueil possibles :

09h00/09h30 - 11h00/11h30

(matin sans repas)

09h00/09h30 - 13h00/13h30

(matin avec repas)

9h00/9h30 - 17h00/17h30

(journée avec repas)

11h00/11h30 - 17h00/17h30

(après-midi avec repas)

13h00/13h30 - 17h00/17h30

(après-midi sans repas)

Une garderie est ouverte le matin à partir de 7h00 et le soir elle est prévue à partir de 17h30 jusqu'à 18h30.

ACCUEIL DE LOISIRS

«Le Petit Prince»

Gaillon



Pour la session d'été (juillet-août), l'accueil de loisirs reçoit des enfants et ados de 3 à 15 ans. Les groupes sont constitués en fonction de l'âge des mineurs. L'accueil dispose de locaux permanents dont l'entrée principale se situe à côté de l'école Paul Doumer en centre-ville de Gaillon.

Nous vous proposons 5 modes d'accueil possibles :

09h00/09h30 - 11h00/11h30

(matin sans repas)

09h00/09h30 - 13h00/13h30

(matin avec repas)

9h00/9h30 - 17h00/17h30

(journée avec repas)

11h00/11h30 - 17h00/17h30

(après-midi avec repas)

13h00/13h30 - 17h00/17h30

(après-midi sans repas)

Une garderie est ouverte le matin à partir de 7h30 et le soir elle est prévue à partir de 17h30 jusqu'à 18h30.

ACCUEIL DE LOISIRS

« Le Chat Perché »

Saint-Pierre-de-Bailleul



Durant le mois de juillet, l'accueil de loisirs accueille les enfants d'âge maternel et primaire et des collégiens (5ème). Les groupes sont constitués en fonction de l'âge des mineurs. A chaque période de vacances, Le Chat Perché investit l'école de la Grâce à Saint-Pierre-de-Bailleul.

Nous vous proposons 5 modes d'accueil possibles :

09h00/09h30 - 11h00/11h30

(matin sans repas)

09h00/09h30 - 13h00/13h30

(matin avec repas)

9h00/9h30 - 17h00/17h30

(journée avec repas)

11h00/11h30 - 17h00/17h30

(après-midi avec repas)

13h00/13h30 - 17h00/17h30

(après-midi sans repas)

Une garderie est ouverte le matin à partir de 7h30 et le soir elle est prévue à partir de 17h30 jusqu'à 18h30.

ACCUEIL DE LOISIRS

« Les Canailoux »

Fontaine Bellenger



Pour la session d'été, (juillet et 2ème quinzaine d'août), l'accueil de loisirs reçoit des enfants d'âge maternel et primaire. Les groupes sont constitués en fonction de l'âge des enfants. L'accueil dispose de locaux permanents situés en centre-ville de Fontaine-Bellenger, face à l'école.

Nous vous proposons 5 modes d'accueil possibles :

09h00/09h30 - 11h00/11h30

(matin sans repas)

09h00/09h30 - 13h00/13h30

(matin avec repas)

9h00/9h30 - 17h00/17h30

(journée avec repas)

11h00/11h30 - 17h00/17h30

(après-midi avec repas)

13h00/13h30 - 17h00/17h30

(après-midi sans repas)

Une garderie est ouverte le matin à partir de 7h30 et le soir elle est prévue à partir de 17h30 jusqu'à 18h30.

ACCUEIL DE LOISIRS
« de Jeufosse »
Saint-Aubin-sur-Gaillon

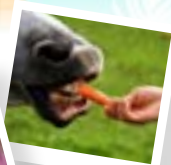
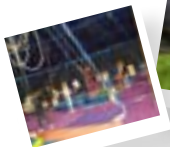
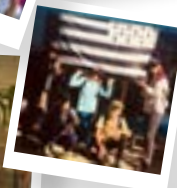
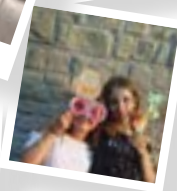
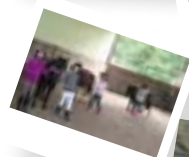


Durant le mois de juillet, l'accueil de loisirs de Jeufosse reçoit les enfants d'âge maternel et primaire. A chaque période de vacances, l'accueil investit l'école maternelle de Saint-Aubin-sur-Gaillon.

Nous vous proposons un mode d'accueil unique :

09h00/09h30 - 17h00/17h30
(journée avec repas)

Une garderie est ouverte le matin à partir de 7h30 et le soir elle est prévue à partir de 17h30 jusqu'à 18h30.





L'ASSOCIATION L'OCAL VOUS PRÉSENTE SES SÉJOURS 2019

Séjour multi activités à la Bonneville/Iton (27)

Enfants nés entre 2010 et 2012



Du lundi 8 au
samedi 13 juillet



Hébergement : gîte



Nbre d'enfants : 24
+ 5 animateurs



Transport : car

En plein cœur du pays normand, viens à la découverte de la nature (la faune et la flore) et profite des activités sportives qui te seront proposées : équitation, tennis, tir à l'arc, jeux en plein air, baignade. Le soir, place aux veillées pour finir la journée en beauté !

120 €

Séjour à la ferme à Pont-Audemer (27)

Enfants nés entre 2010 et 2012



Du lundi 15 au
vendredi 19 juillet



Hébergement : en dur



Nbre d'enfants : 12
+ 2 animateurs



Transport : minibus

Vacances dans une ferme pédagogique ! Viens à la rencontre des animaux de la ferme, des insectes et d'autres petites bêtes, tout en participant à des ateliers « du blé au pain » et autour de la laine. Les journées seront également rythmées par des jeux en plein air, des balades au cœur de la nature et des veillées.

120 €



Séjour équitation à Beauchamps (80)

Enfants nés entre 2010 et 2012



Du lundi 19 au
samedi 24 août



Hébergement : gîte



Nbre d'enfants : 12
+ 2 animateurs



Transport : minibus

Tu pourras apprendre à apprivoiser ton poney, le brosser, prendre soin de lui et bien sûr faire de belles balades sur son dos.

Tu profiteras aussi du site paisible et arboré pour vivre des jeux en plein air, partir à la découverte de la faune, de la flore. Tous les soirs, il y aura une veillée pour conclure ta journée.

120 €

Séjour itinérant Camp'ânes à Beubec-la-Rosière (76)

Enfants nés entre 2008 et 2009



Du lundi 8 au
dimanche 14 juillet

ou

Du samedi 17 au
vendredi 23 août



Hébergement :
camping



Nbre d'enfants : 12
+ 2 animateurs



Transport : minibus

Tu te déplaceras en compagnie des ânes avec au programme : découverte de paysages, fermes et production du cidre et du jus de pomme. Pour juillet : mini-golf, atelier photos, le travail de la terre avec les ânes, les feux de camps en musique, les courses d'orientation, les soirées astronomie... Pour août : la production du lait, la fabrication du fromage de chèvre et du lait d'ânesse, la cuisine sur les feux de camps le tout en musique...

130 €



Séjour bord de mer à Pléneuf-Val-André (22)

Enfants nés entre 2008 et 2009



Du lundi 22 au
mercredi 31 juillet



Hébergement :
centre de vacances



Nbre d'enfants : 12
+ 3 animateurs



Transport : car

Viens vivre des moments inoubliables en Bretagne avec au programme diverses activités : paddle, accrobranche, rando palmée, découverte de l'environnement en milieu marin, baignade, découverte de la région et du patrimoine breton, randonnées pédestres en bord de mer, jeux de plein air...Des veillées sont également au programme tous les soirs. Chaque jour, les animateurs proposeront un cocktail d'activités ludiques, de challenges sportifs et de détente au pied de l'océan.

240 €

Séjour bord de mer à Pléneuf-Val-André (22)

Enfants nés entre 2004 et 2007



Du lundi 22 au
mercredi 31 juillet



Hébergement :
centre de vacances



Nbre d'enfants : 12
+ 2 animateurs



Transport : car

Viens vivre des moments inoubliables en Bretagne avec au programme diverses activités : paddle, accrobranche, rando palmée, découverte de l'environnement en milieu marin, baignade, découverte de la région et du patrimoine breton, randonnées pédestres en bord de mer, jeux de plein air...Des veillées sont également au programme tous les soirs. Chaque jour, les animateurs proposeront un cocktail d'activités ludiques, de challenges sportifs et de détente au pied de l'océan.

240 €





SOUVENIRS
L'OCAL

Séjour itinérant Raid'ânes à Beaubec-la-Rosière (76)

Enfants nés entre 2004 et 2007



Du lundi 5 au
dimanche 11 août



Hébergement :
camping



Nbre d'enfants : 12
+ 2 animateurs



Transport : minibus

Tu as envie d'aventures et de dépaysement dans la campagne normande ? Tu es prêt à mener un âne qui portera tes bagages, à participer à des courses d'orientation de jour et de nuit, à faire du tir à l'arc, à suivre un parcours de découverte de la production laitière, à découvrir le travail des producteurs de jus de pommes et des producteurs de légumes par traction animale, à découvrir des plantes sauvages comestibles, à confectionner un objet simple en vannerie et bien d'autres expériences ? Si rien ne t'arrête, alors inscris-toi à ce séjour...

130 €



BIENTÔT
LES VÔTRES !





BAFA : DEVENEZ ANIMATEURS

La CCEMS aide au financement
du BAFA. Pour plus d'informations,
contactez le service Enfance
Jeunesse Santé de la CCEMS
au 02.32.53.87.00 ou par mail
devi.cartier@ccems.fr

LE
SAVIEZ-VOUS
?



@cc.euremadrieseine



@cceuremadrieseine



@EureMadrieSeine



www.cc-euremadrieseine.fr

nature & fun

en Normandie



**Venez explorer en famille la surprenante nature
des jardins animaliers de Biotropica.**

À 2 pas de Rouen. À 1h de Paris.

Rendez-vous en Seine-Eure, en Normandie.

seine
-eure
tourisme

www.tourisme-seine-eure.com

Recommandé par :

